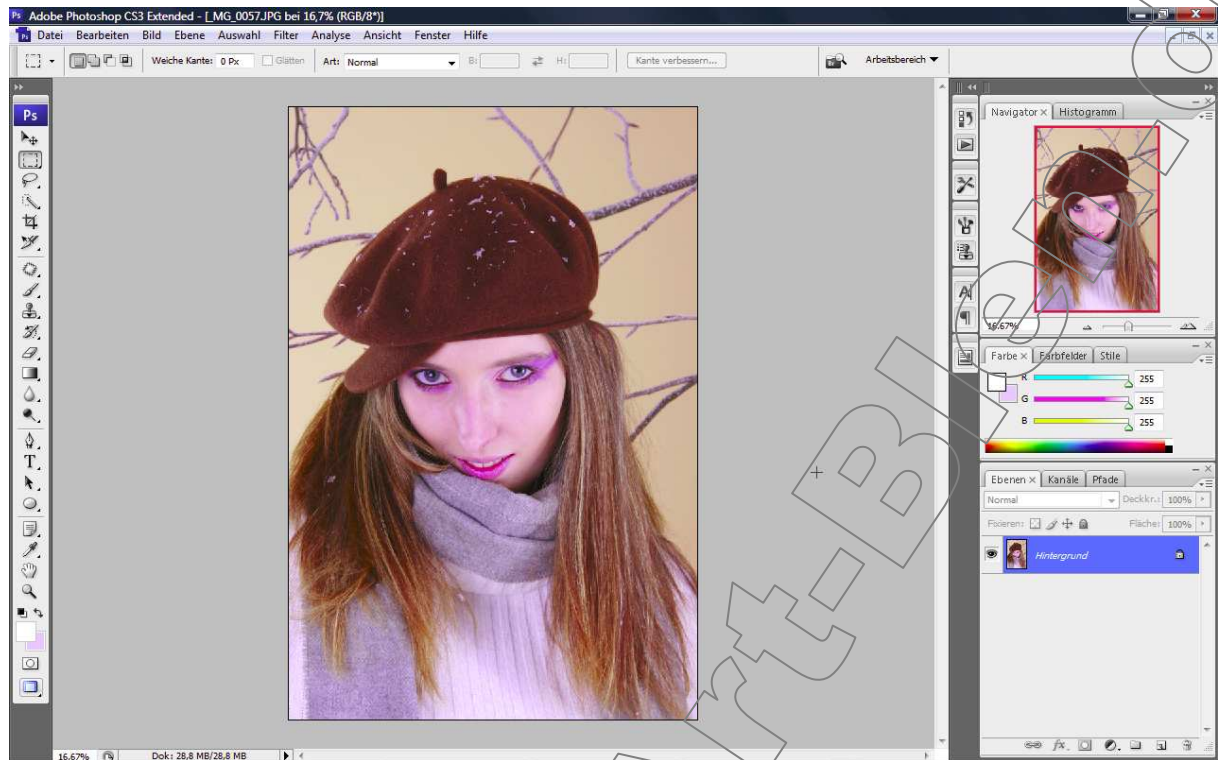
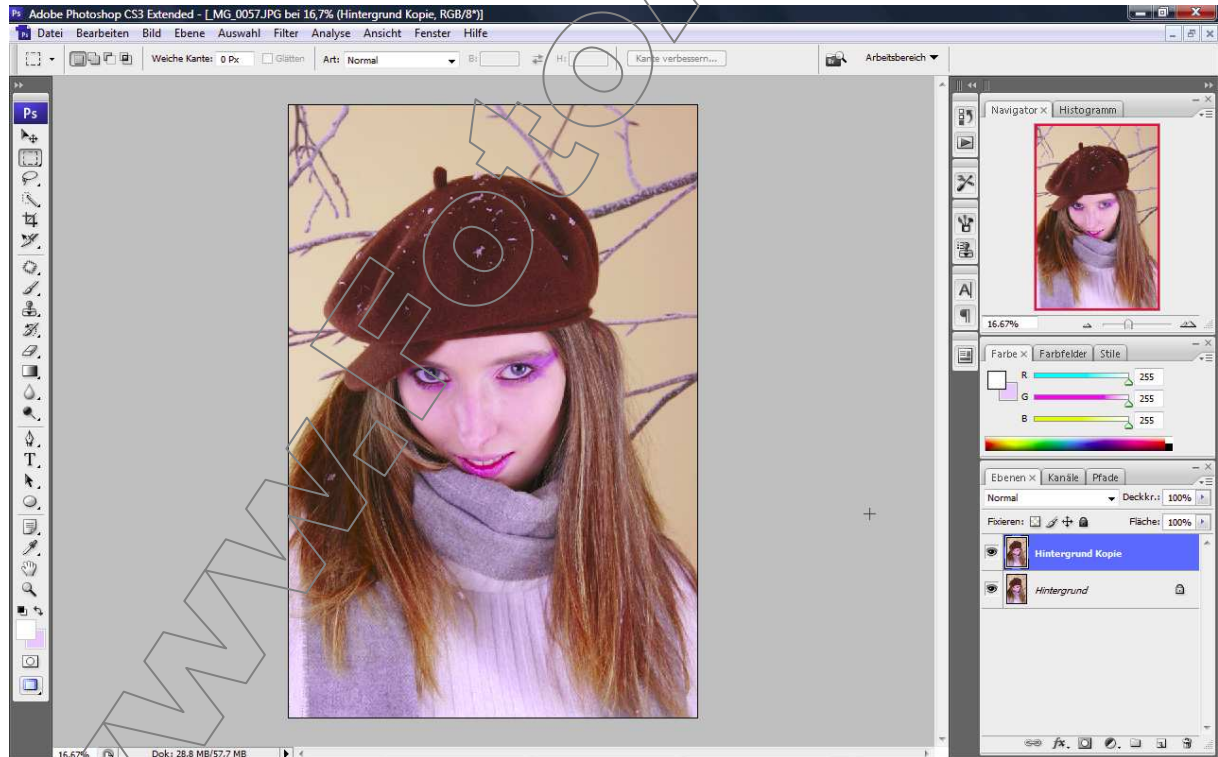


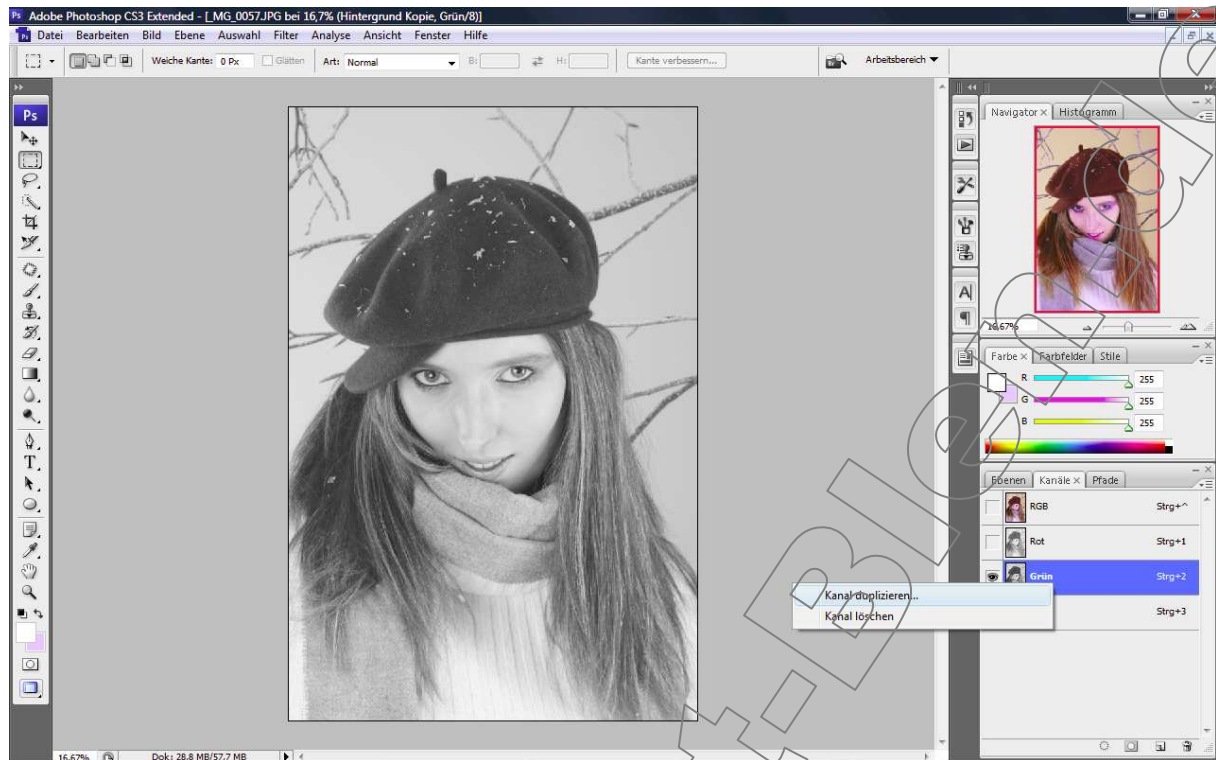
## Perfekt Freistellen



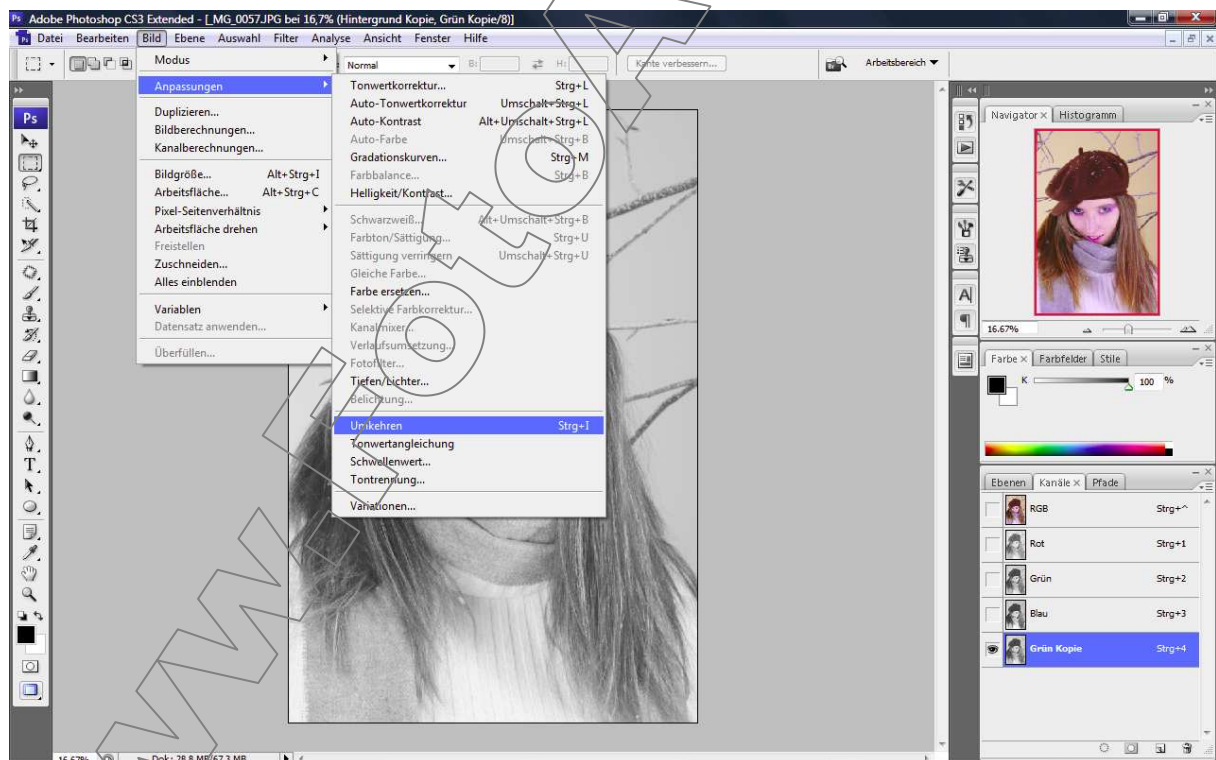
Zu erst öffnen wir das Bild, das wir freistellen wollen.



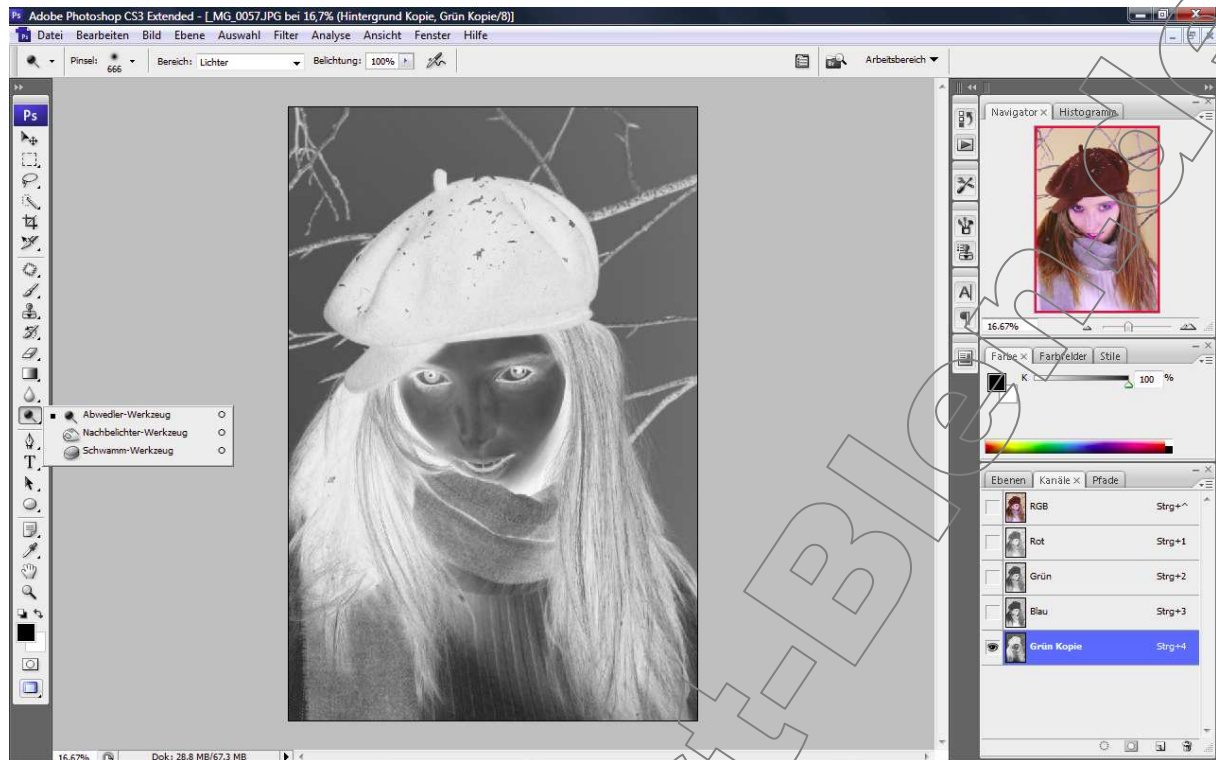
Als zweiten Schritt, duplizieren wir unsere Ebene.



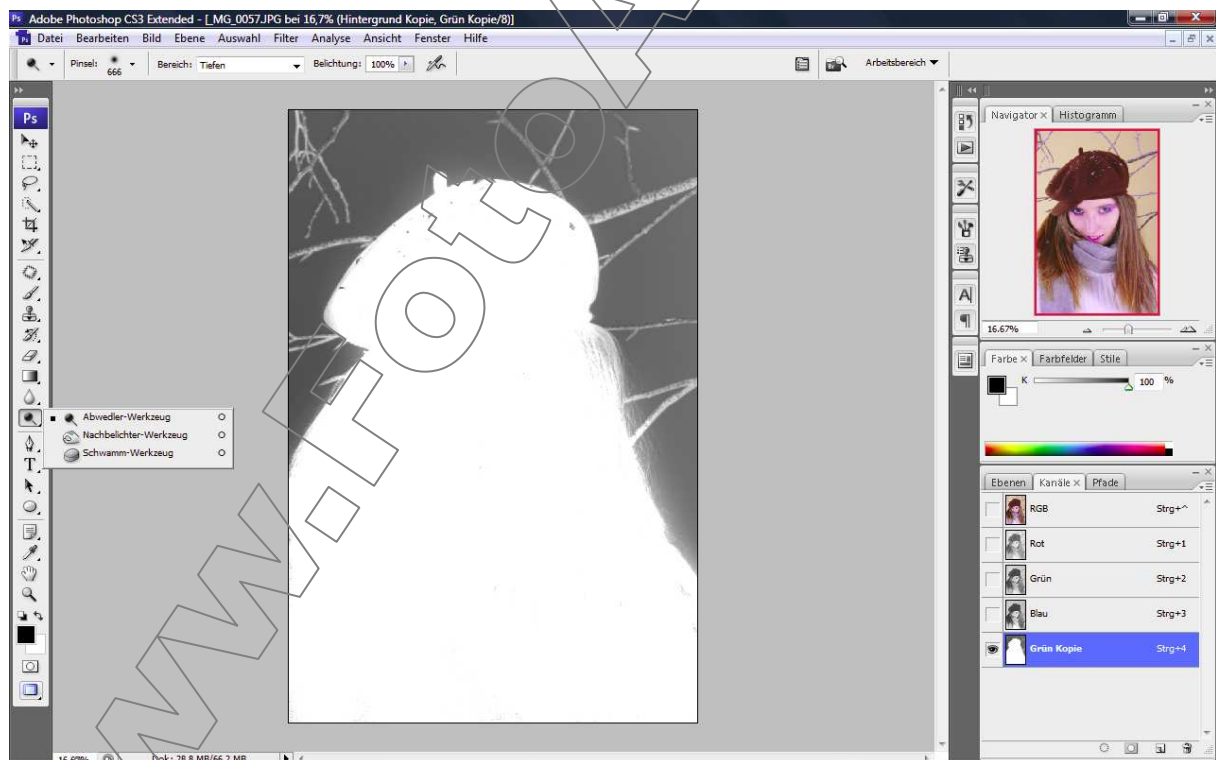
Jetzt wechseln wir in die Kanalansicht und wählen den Kanal aus, der den meisten Kontrast enthält und duplizieren den Kanal. (rechtsklick und Kanal duplizieren auswählen)



Da wir in diesem Fall einen helleren Hintergrund haben, als unser freigestellendes Objekt, kehre ich hier den Kanal um. Dieser Schritt kann entfallen, wenn der Hintergrund dunkler ist, als das freigestellende Objekt.



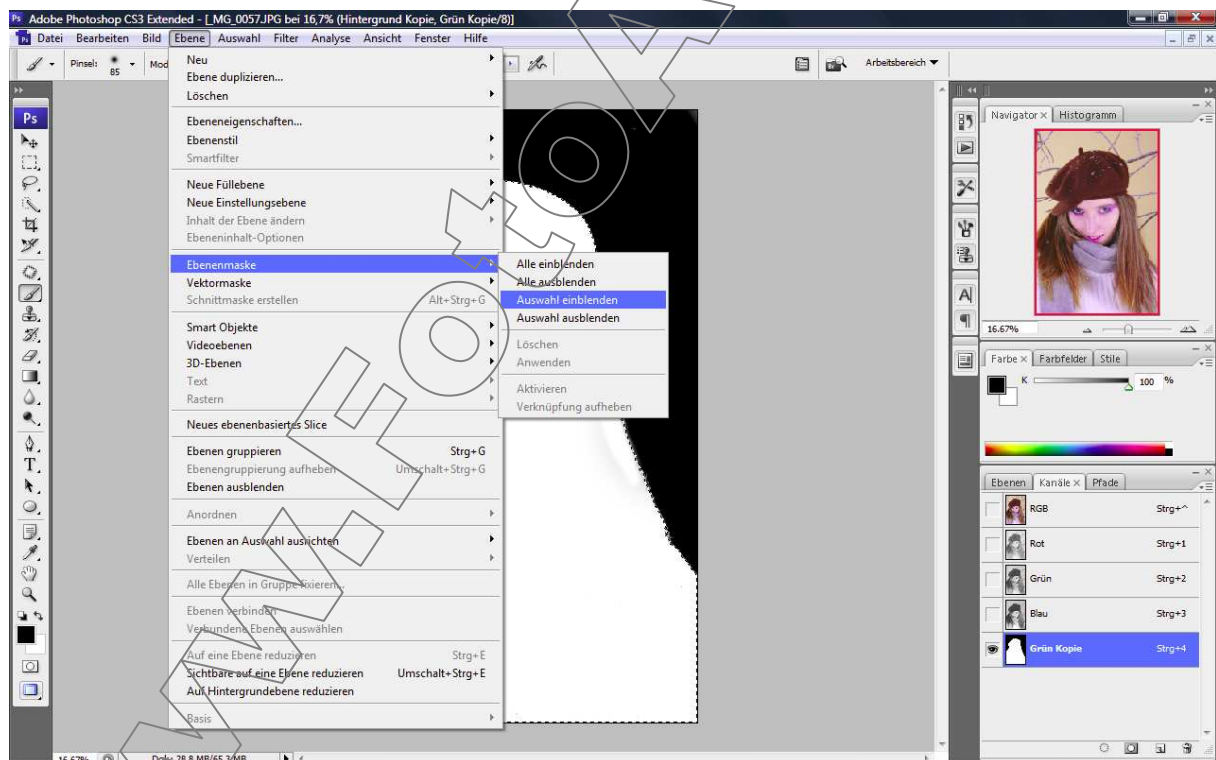
Jetzt wird mit dem Abwedler Werkzeug (Bereich: Lichter) das Freizustellende Objekt aufgehellt, bis es komplett weiss ist.



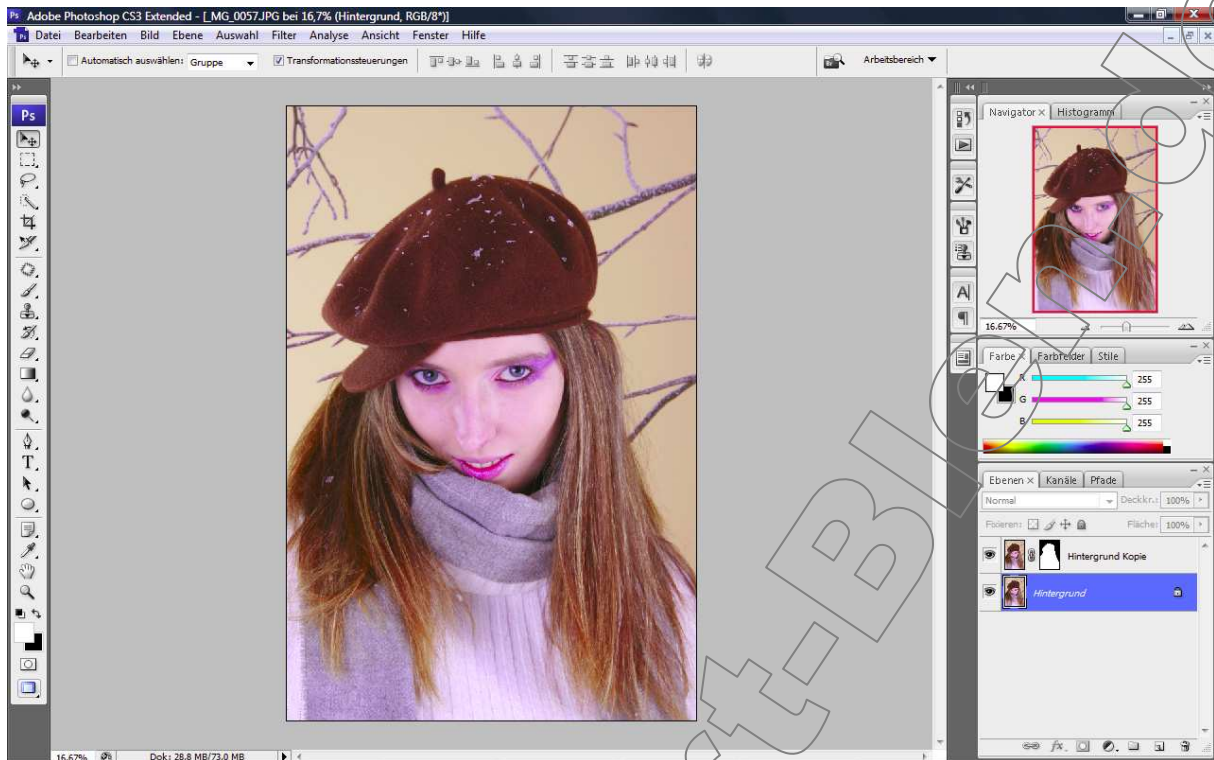
Nachdem alles komplett weiss ist, wählen wir das Nachbelichter Werkzeug aus (Bereich: tiefen) und dunkeln alles ab, was nicht mit freigestellt werden soll.



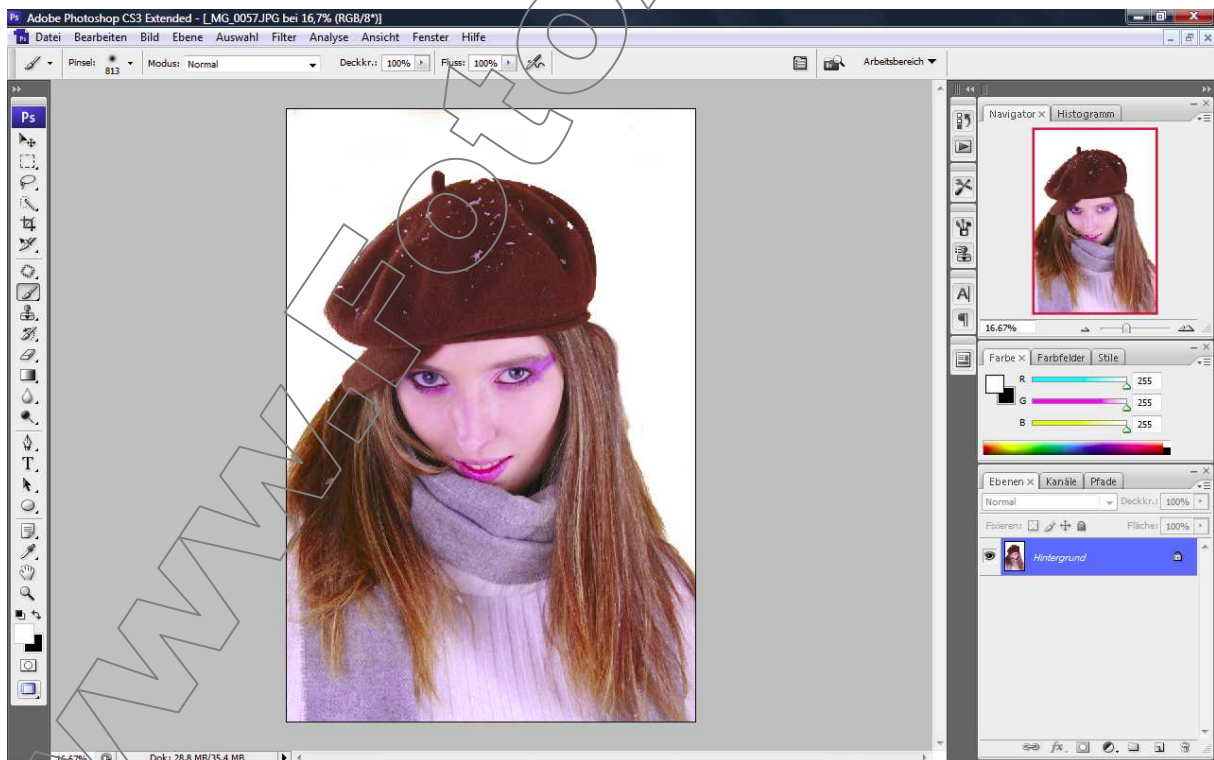
Wenn alles jetzt schwarz ist, was nicht mit freigestellt werden soll, klicken wir mit gedrückter „STRG“-Taste auf unsere Kanalkopie und es erscheint eine Auswahl.



Jetzt wählen wir im Menu (Ebene → Ebenenmaske → Auswahl einblenden) aus.



Jetzt können wir die Hintergrundebene ersetzen, da wir ja auf der Hintergrundkopie eine Ebenenmaske eingesetzt haben. In diesem Beispiel, habe ich den Hintergrund einfach weiss eingefärbt. Falls noch etwas an der Maske fehlt, kann sie einfach mit einem Pinsel und weisser Farbe korrigiert werden.



Man kann aber auch irgendein anderes Bild in den Hintergrund einsetzen. Wenn alles zur Zufriedenheit ist, einfach alles auf eine Ebene reduzieren und abspeichern. Fertig ist die Freistellung.