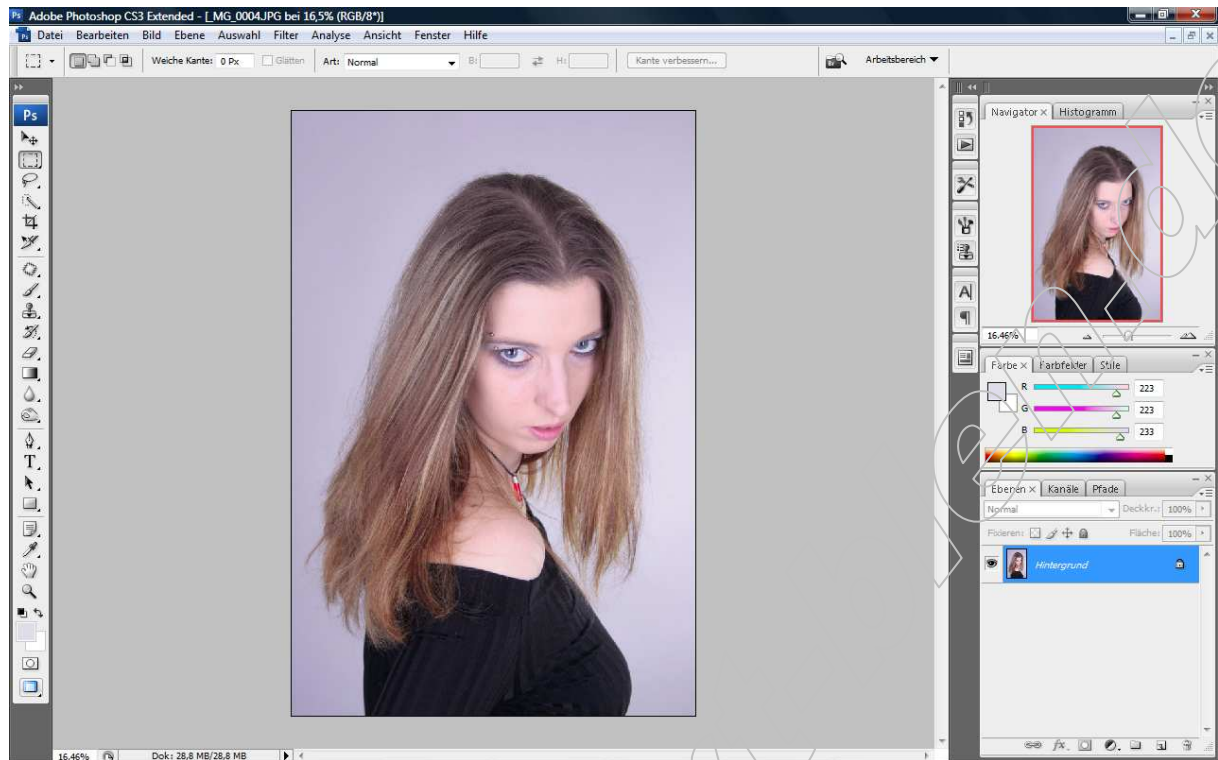
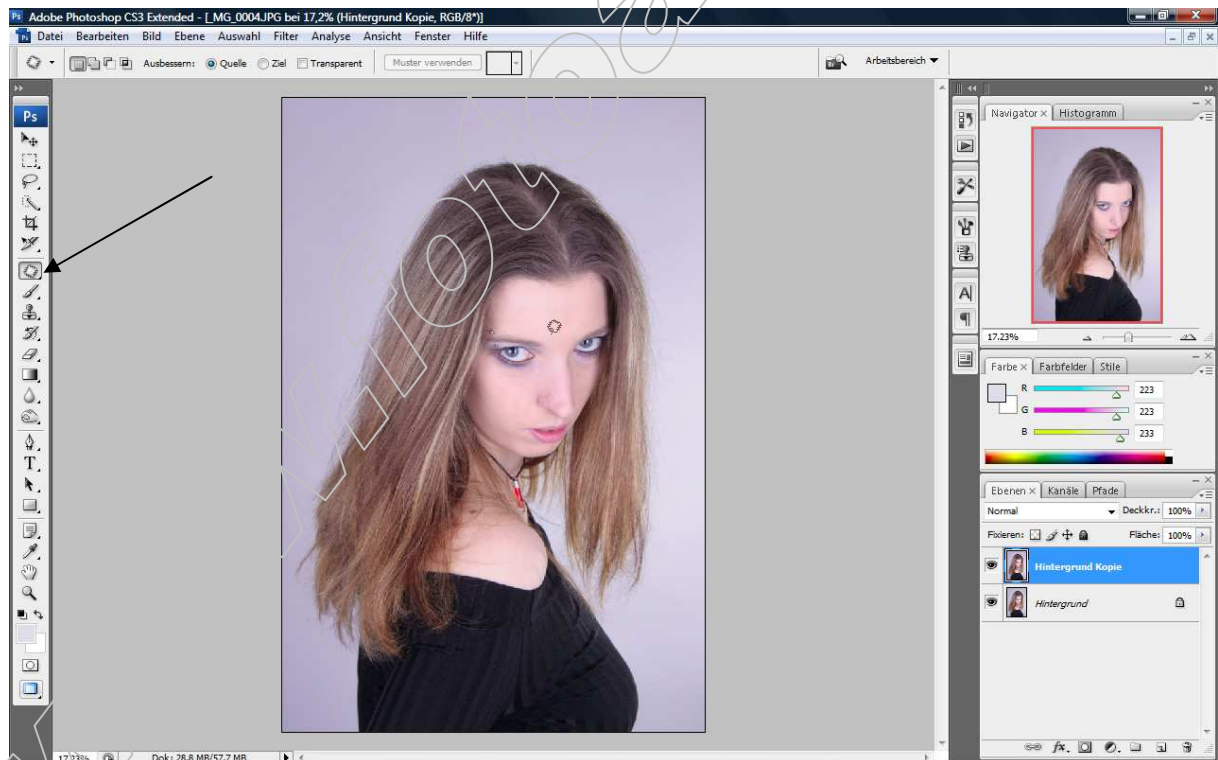


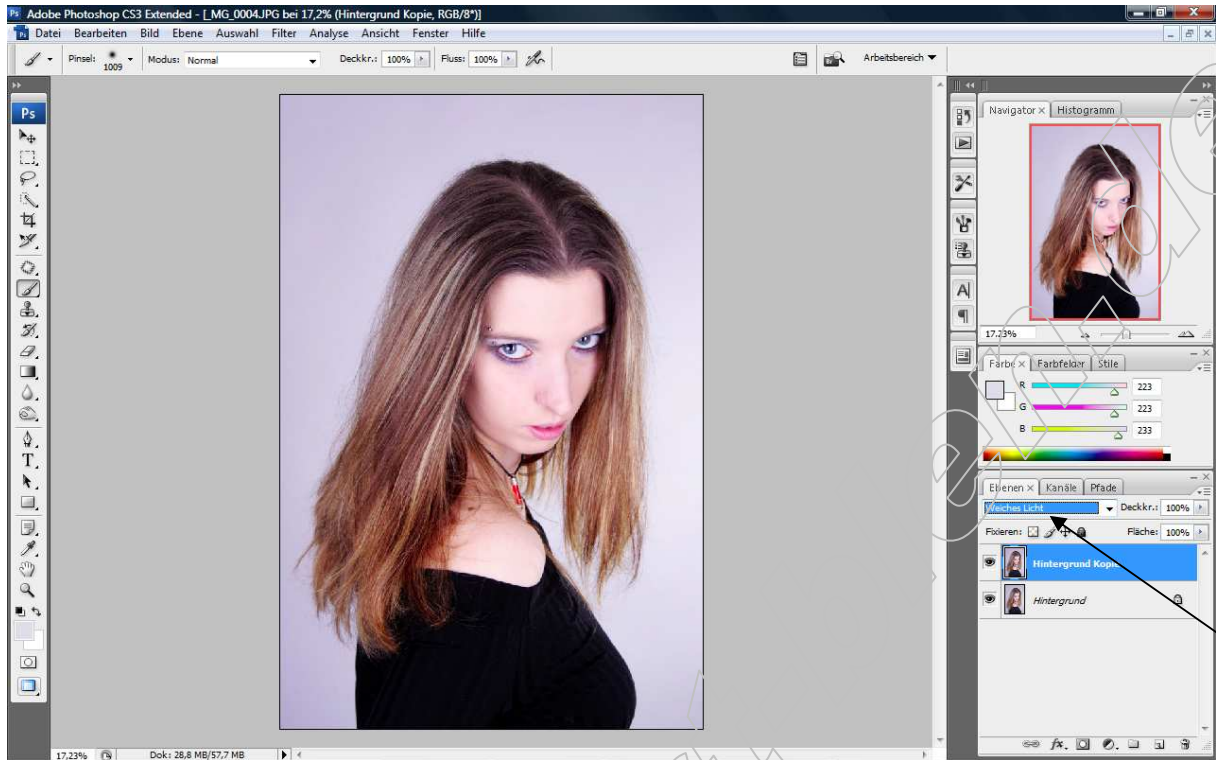
Beauty retusche mit Adobe® Photoshop® CS3



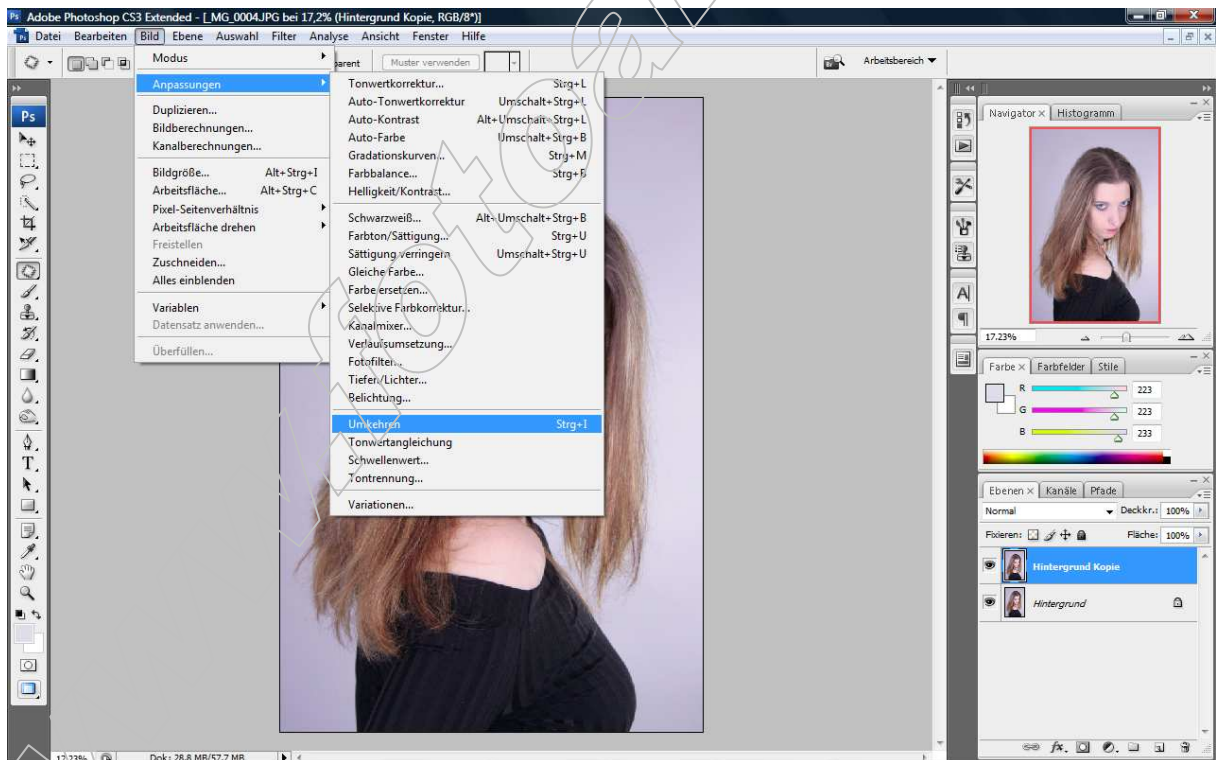
Zu aller erst müssen wir uns natürlich das zu bearbeitende Bild mit Photoshop öffnen. Jetzt sollte auf jeden Fall schon einmal ein Weissabgleich stattgefunden haben.



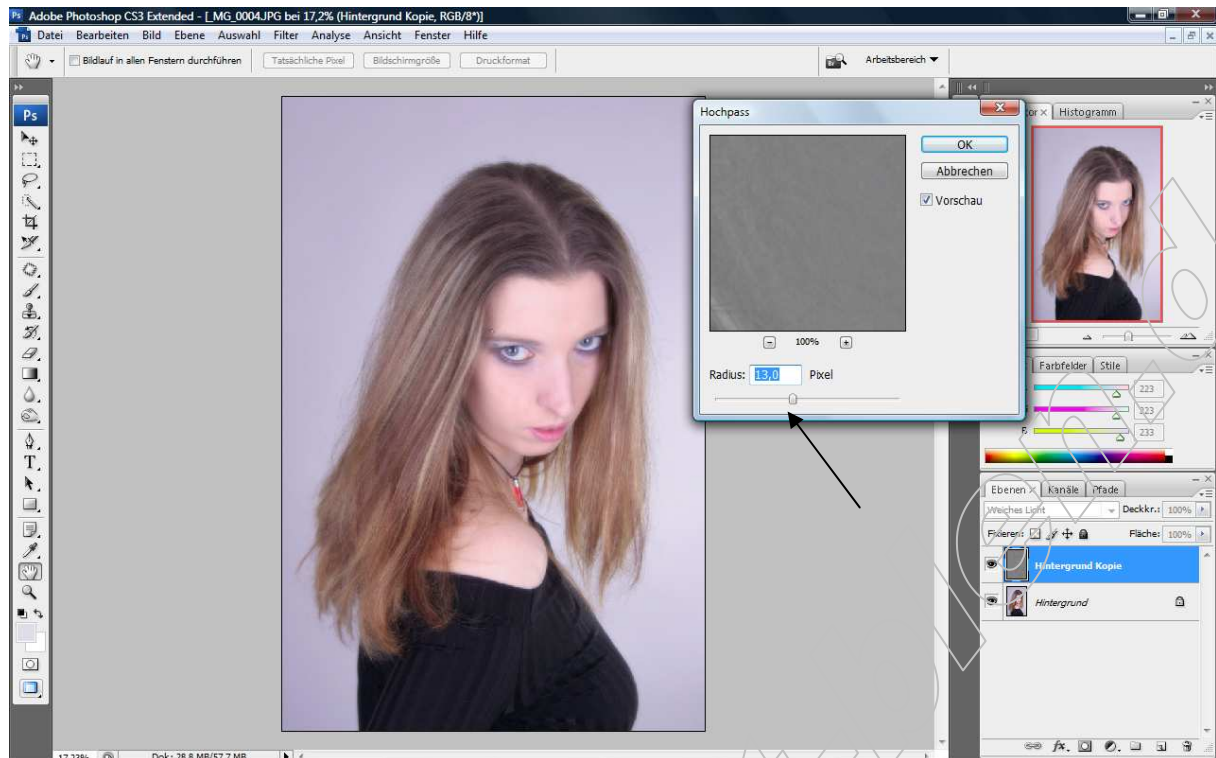
Mit rechtsklick auf das kleine Icon unseres Bildes (unten rechts) klicken und „Ebene dublizieren“ anklicken um uns eine kopie unseres Bildes zu schaffen. Jetzt auf dieser kopie mit dem Bereichsreperatur Werkzeug alle groben Hautunreinheiten und Falten beseitigen.



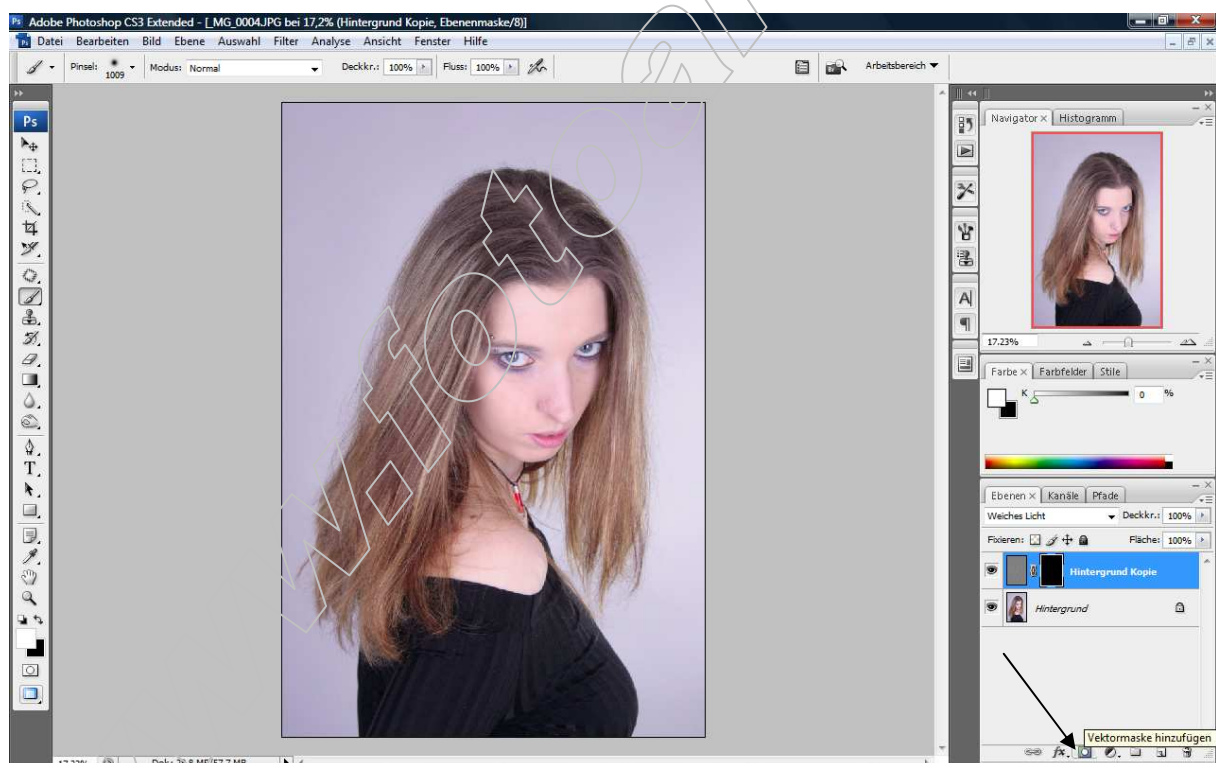
Jetzt „Weiches Licht“ einstellen.



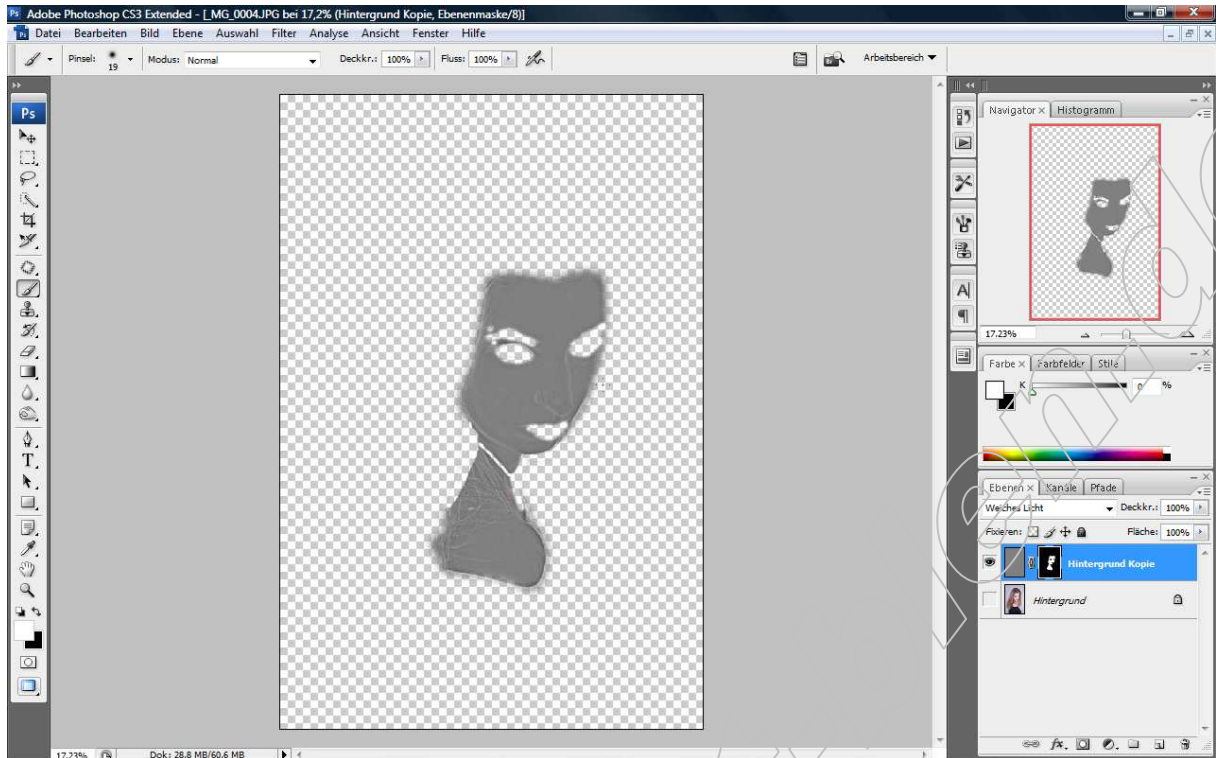
Unter „Bild-->Anpassungen-->Umkehren“ das Bild umkehren.



Unter „Filter-->sonstige Filter --> Hochpassfilter“ auswählen und die gewünschte Intensität des Weichzeichnens auswählen.

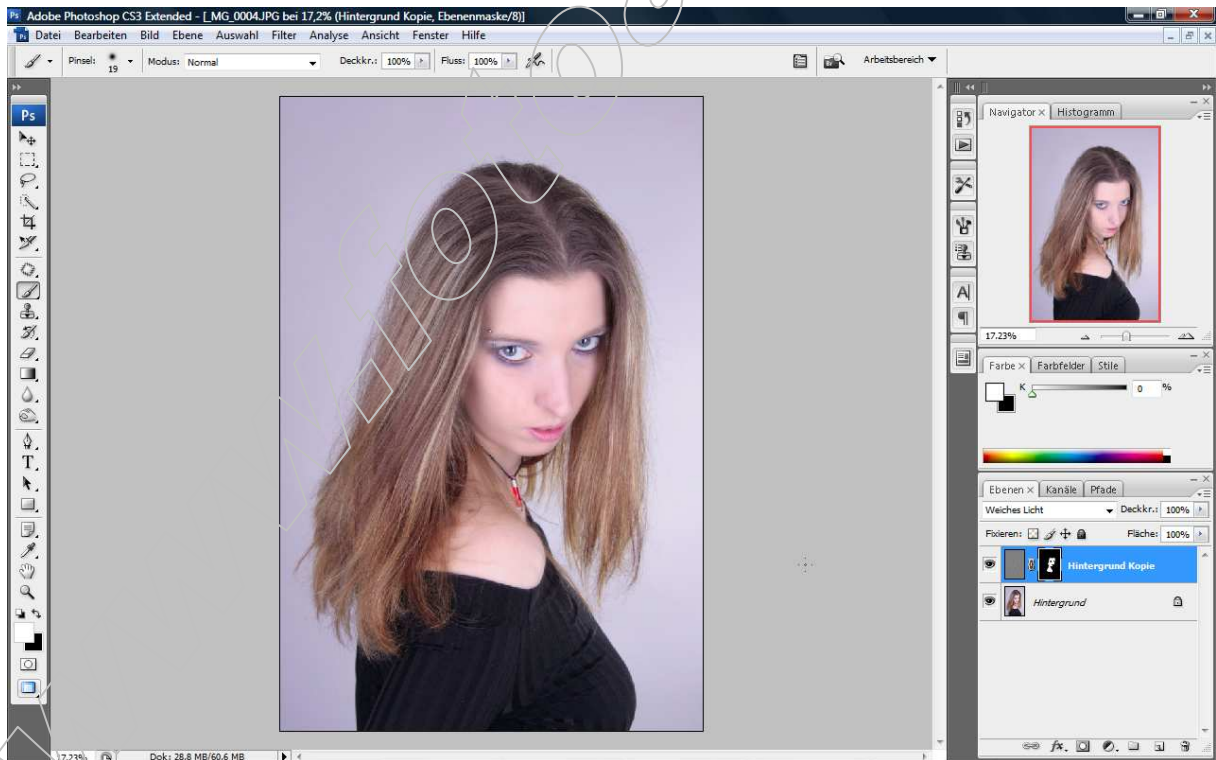


Mit gedrückter „ALT“ Taste nun auf das Symbol für die Ebenmaske klicken um die schwarze Maske neben der Vorschau zu erstellen. Auf dieser Maske kann man nun mit einem Pinsel und weisser Farbe, die Bereiche anmalen, die weichgezeichnet werden sollen.



So sieht nun eine fertig angemalte Maske aus, wenn ich das Bild im Hintergrund ausblende. (korrekturen wenn man übergemalt hat, kann man ganz leicht mit etwas schwarzer Farbe rückgängig machen.)

Augen und Mund sollten grundsätzlich nicht mit Weichgezeichnet werden, das sonst das gesamte Bild unscharf wirkt.



Nun ist die Beautyretusche fertig. Die Ebenen können nun zusammengeführt werden.