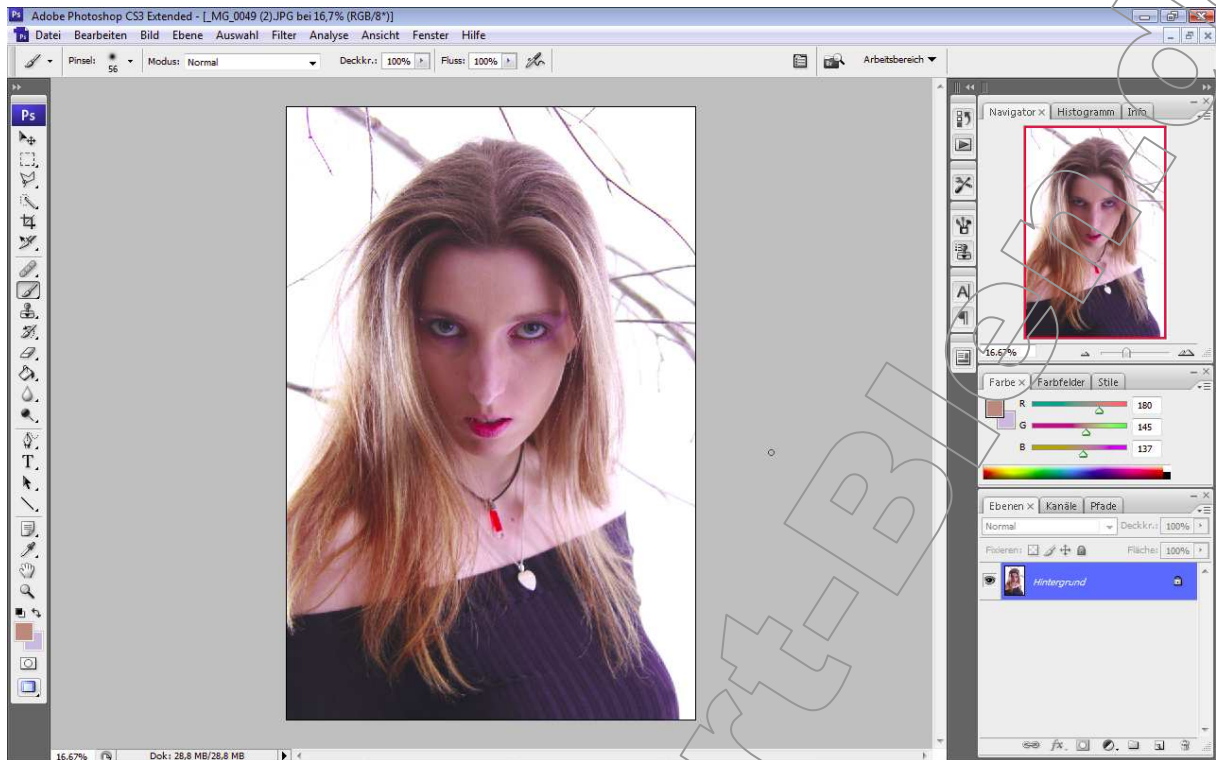
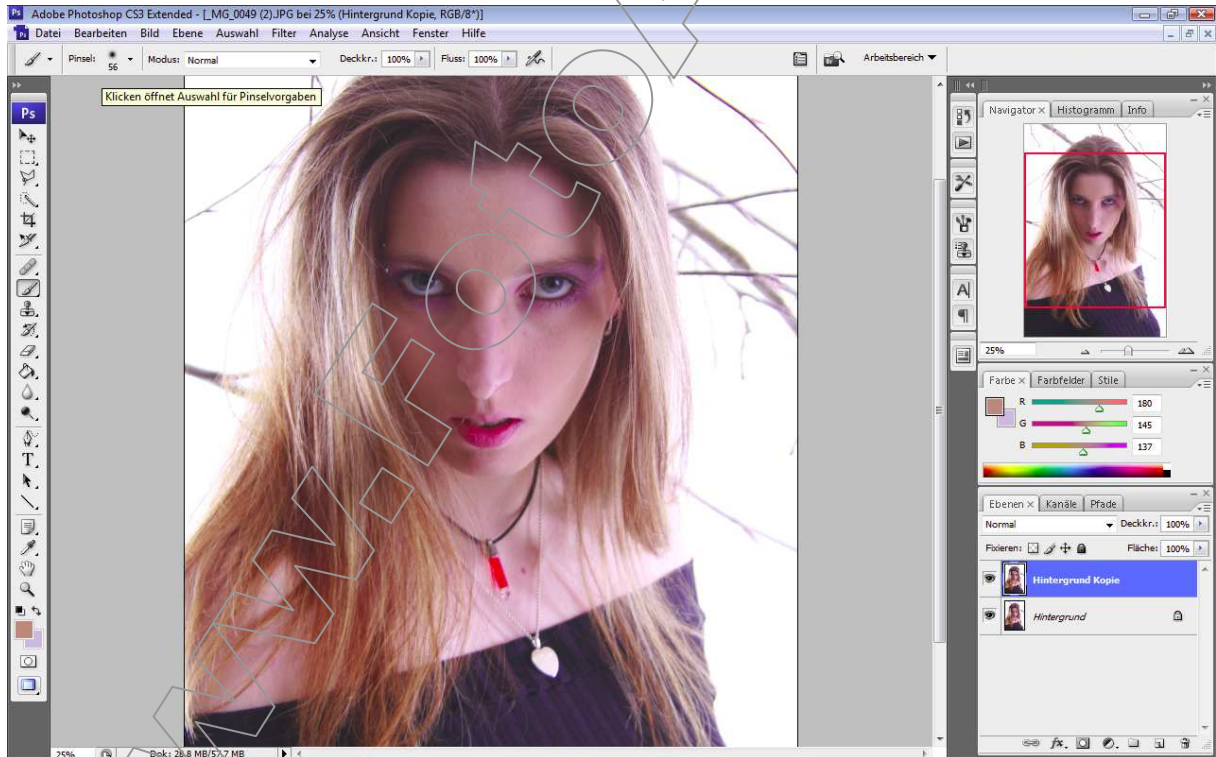


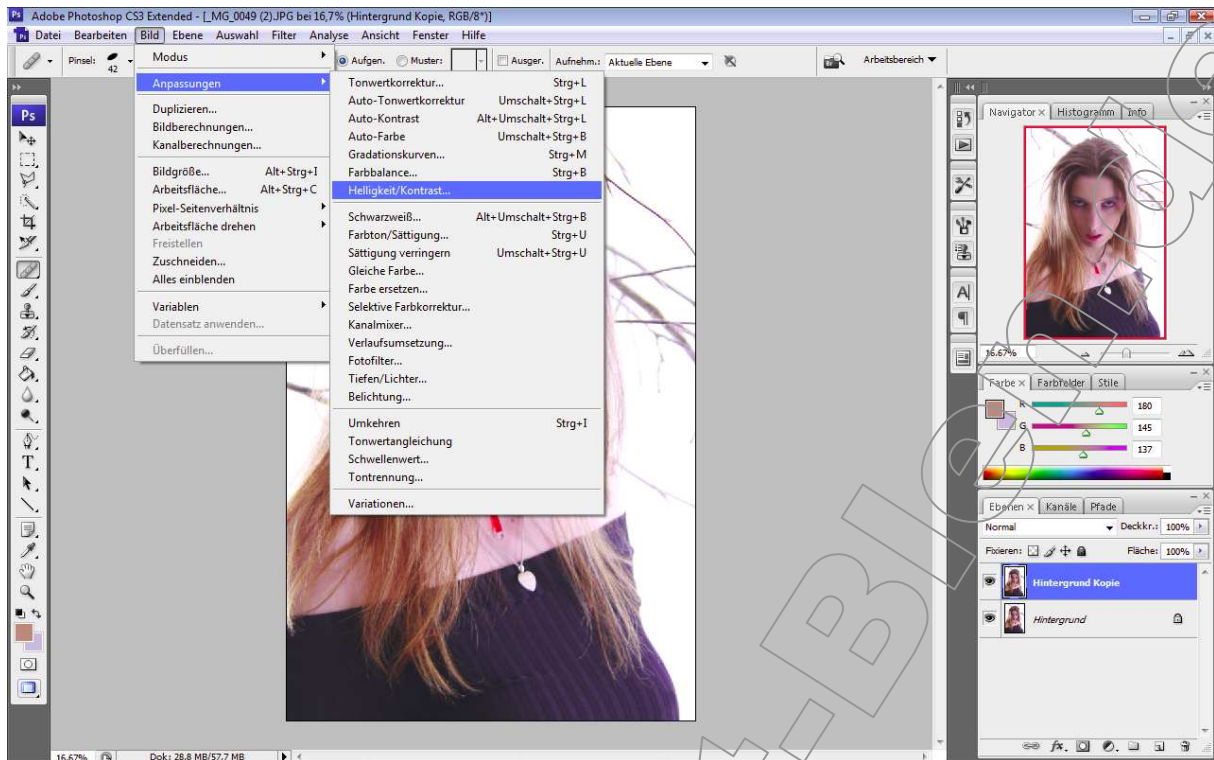
## Augenweiss korrigieren



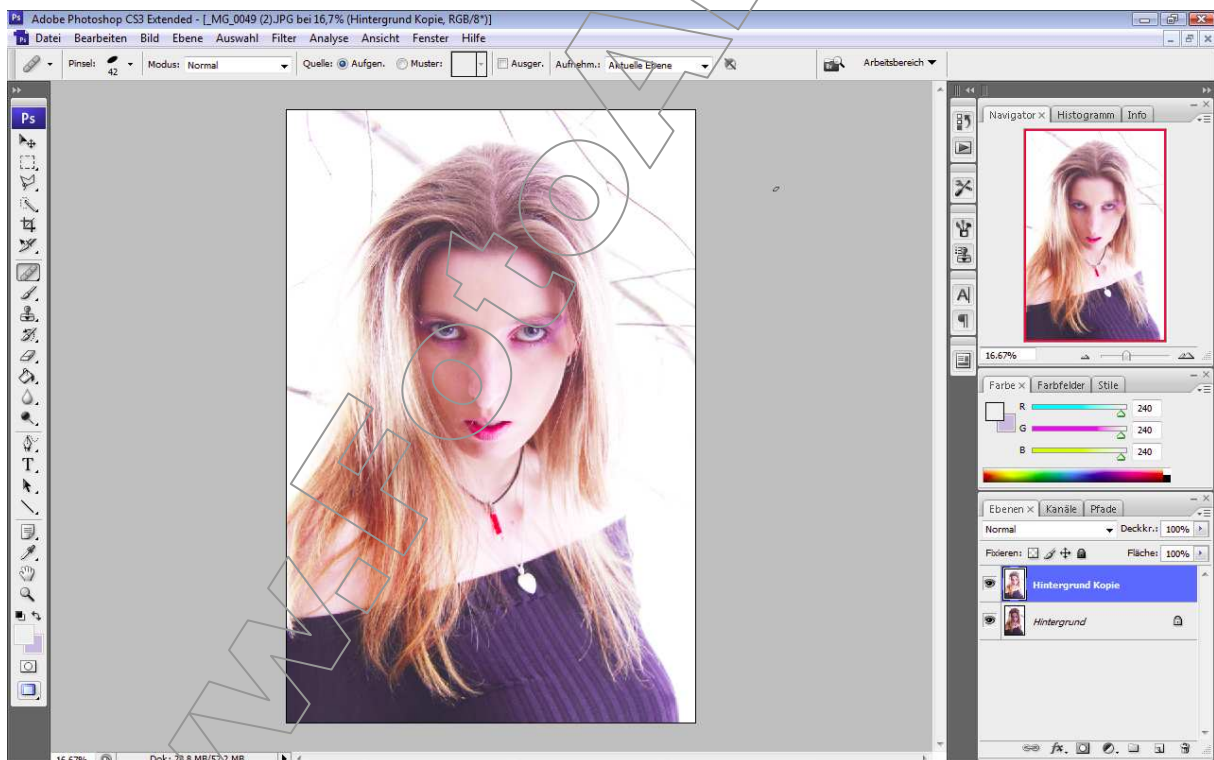
Zu erst öffnen wir das Bild, bei dem wir die Augen nachweissen wollen.



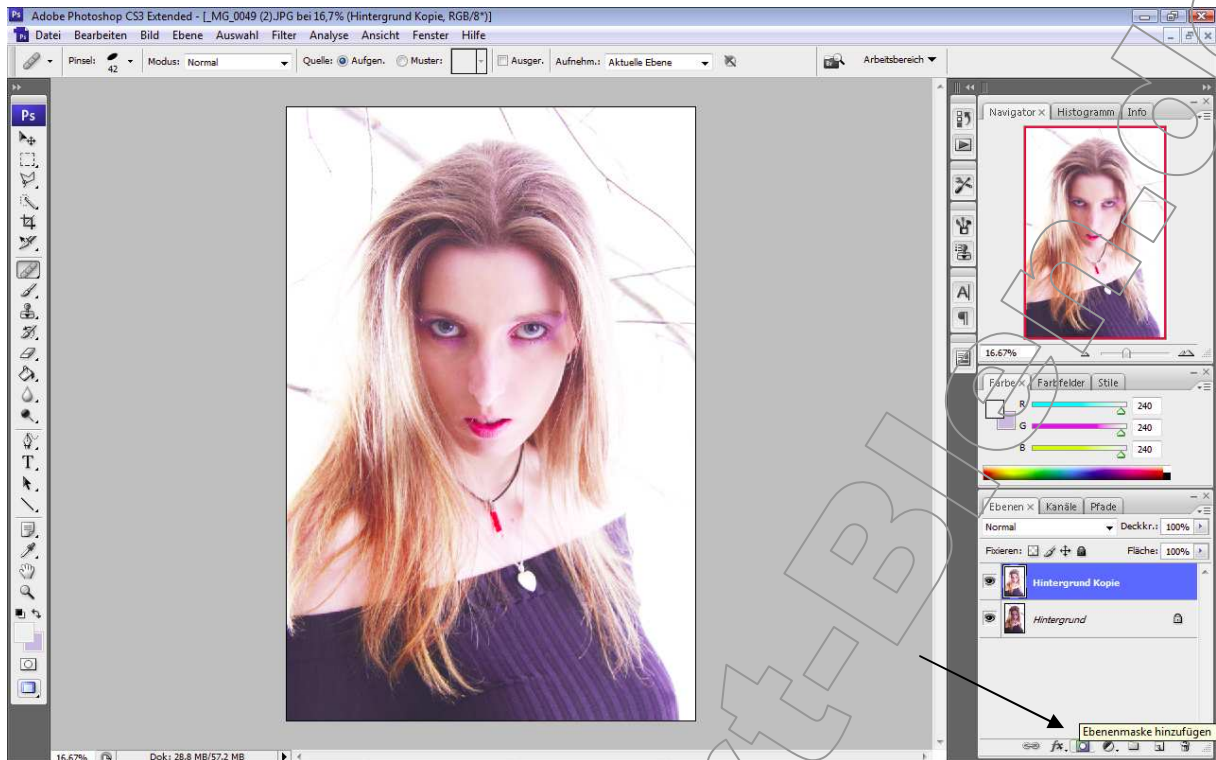
Nun duplizieren wir uns unsere Ebene um eine Arbeitsebene zu schaffen.



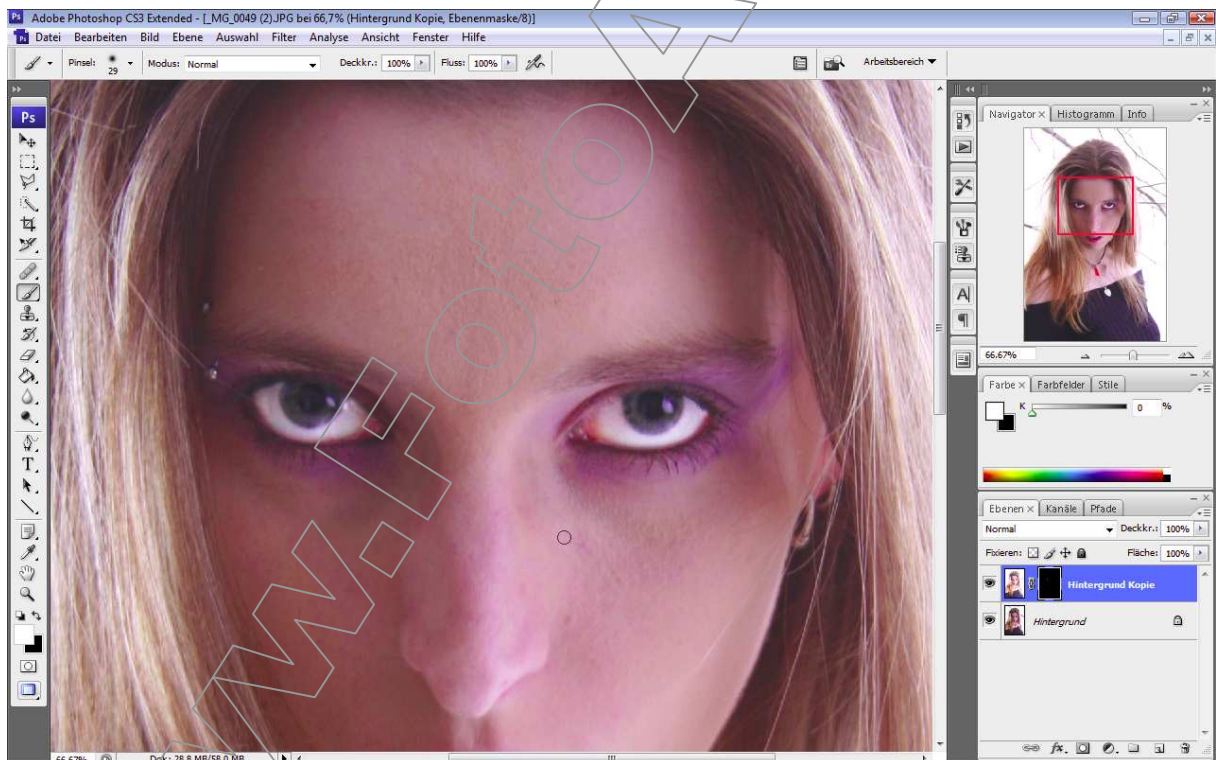
Mit dem Regler „Helligkeit/Kontrast“ wird nun das gesamte Bild soweit aufgehellt, bis die Augen unseren Vorstellungen entsprechen.



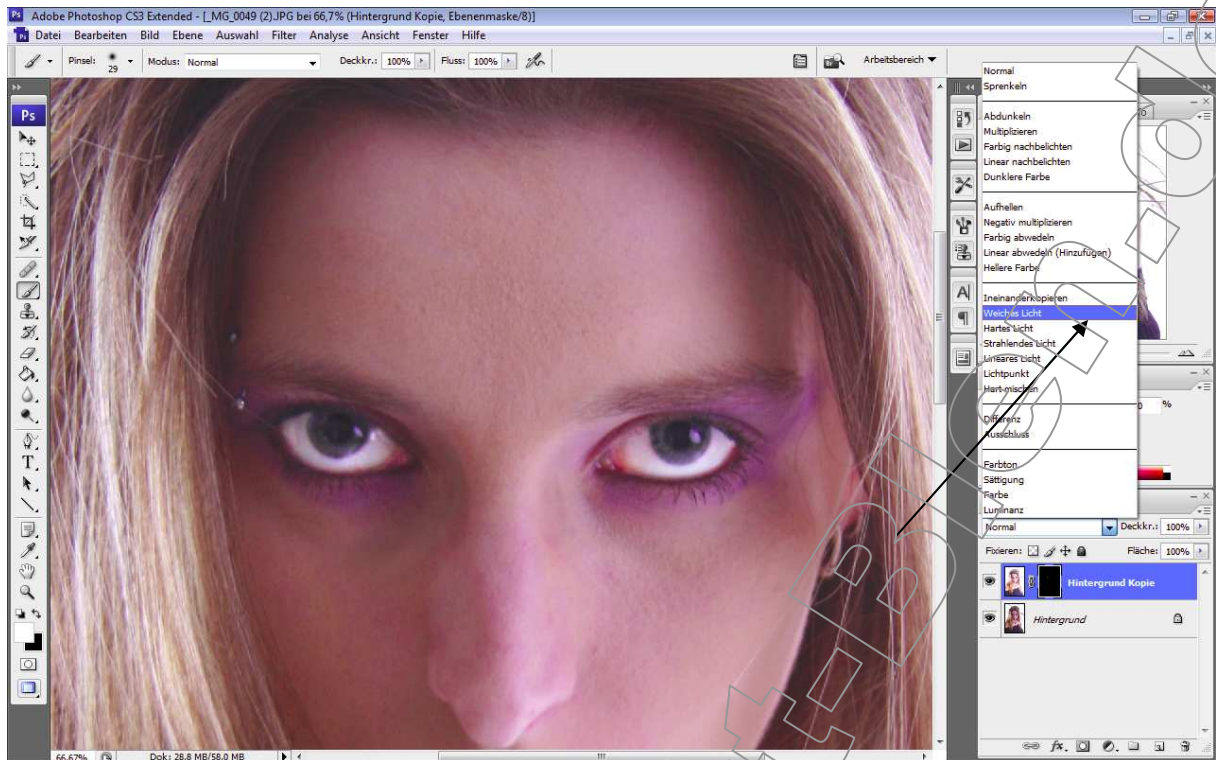
Wenn wir die gewünschte Helligkeit erreicht haben, wird nun eine Ebenenmaske wie im folgenden Bild eingefügt.



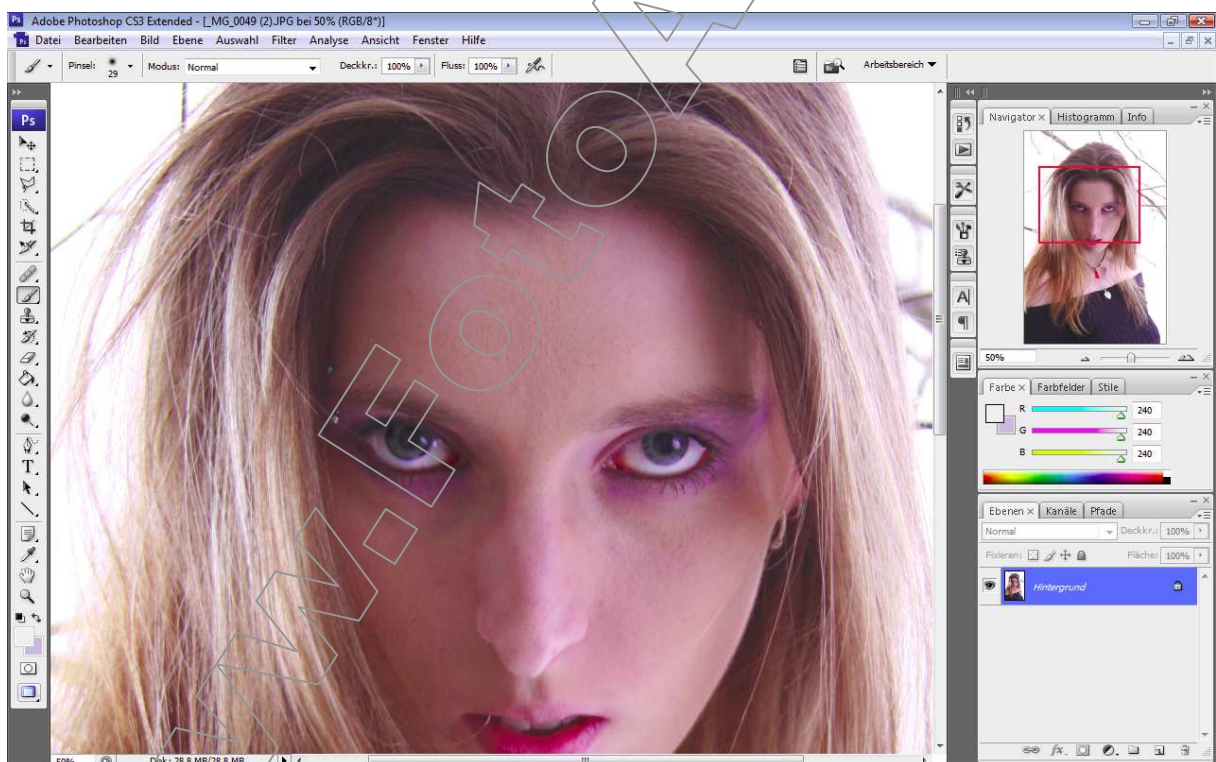
Mit gedrückter „ALT“-Taste wird nun auf das Symbol Ebenenmaske hinzufügen geklickt.



Mit einem weichen Pinsel mit weisser Farbe müssen nun noch die Augen nachgemalt werden.



Wenn die Augen ausgemalt sind, nun noch „weiches Licht“ einstellen und man sieht das Ergebnis.



Jetzt noch die Ebenen auf eine Ebene reduzieren und fertig ist unsere Bearbeitung

Have Fun!